

Nataša Kovačič  
Jelka Piškurić



**ZAPISANO S SVETLOBO**







**Z naših poti št. 2**

**ISSN 2335-4259**

**Zasnova in urejanje zbirke:**



**Nataša Kovačič, Jelka Piškurič**

**ZAPISANO S SVETLOBO**

**Izdala in založila:** Partner graf d. o. o., Grosuplje (zanj Andrej Zakrajšek);  
Interesno združenje Naša Lavrica, Domoznanska sekcija, Škofljica (zanjo Iztok Petrič)

**Bibliografija:** Nataša Kovačič

**Lektoriranje:** Petra Ražem

**Oblikovanje in prelom:** Stane Kočar

**Tisk:** Partner graf d. o. o., Grosuplje

**Naklada:** 600 izvodov

**Fotografija na naslovnici:** Razglednica Škofljice, založil Edvard Robežnik, odposlana 24. 9. 1936  
(last Jože Jurkovič)

**Fotografija na hrbtni strani:** Škofljica danes (foto Stane Kočar)

© Partner graf d. o. o., Interesno združenje Naša Lavrica, Domoznanska sekcija in avtorji, 2015

Fotografije © Arhiv Republike Slovenije; Knjižnica Mirana Jarca Novo mesto; Ministrstvo za kulturo, Direktorat za kulturno dediščino, INDOK center; Muzej novejšje zgodovine Slovenije; Muzej za arhitekturo in oblikovanje; Slovanska knjižnica; Slovenski etnografski muzej; Zavod za varstvo kulturne dediščine Slovenije, OE Ljubljana; Zgodovinski arhiv Ljubljana in zasebni lastniki

Vse pravice pridržane. Brez pisnega dovoljenja izdajatelja in založnika in v skladu z veljavno zakonodajo je prepovedano reproduciranje, distribuiranje, dajanje v najem in na voljo javnosti (internet), predelava ali vsaka druga uporaba avtorskega dela ali njegovih posameznih delov v kakršnem koli obsegu ali postopku, vključno s fotokopiranjem, tiskanjem ali hranitvijo v elektronski obliki.

CIP - Kataložni zapis o publikaciji  
Narodna in univerzitetna knjižnica, Ljubljana

908:352(4974Škofljica)  
77.04:352(4974Škofljica)

KOVAČIČ, Nataša, 1982-  
Zapisano s svetlobo / Nataša Kovačič, Jelka Piškurič ;  
[bibliografija Nataša Kovačič]. - Grosuplje : Partner graf ; Škofljica :  
Interesno združenje Naša Lavrica, Domoznanska sekcija, 2015. -  
(Z naših poti, ISSN 2335-4259 ; št. 2)

ISBN 978-961-93868-0-4 (Partner graf)  
1. Piškurič, Jelka  
280580096

# VSEBINA

- 5** Predgovor
- 7** Zapisano s svetlobo
- 11** *Nataša Kovačič, Škofljica in njeni kraji v preteklosti*
- 29** *Jelka Piškurić, Podobe preteklosti*
- 45** Fotografije spregovorijo
- 125** Viri in literatura



**O** bmočje občine Škofljica je bilo poseljeno že v davnini, v dobi mezolitika, žal je odkritje fotografije prišlo veliko kasneje ... Teh časov davnin, žal nimamo »zapisanih s svetlobo«. Ravno letos, ko praznuje občina 20 let obstoja, menim, da je izid monografije mladih avtoric, Nataše Kovačič in Jelke Piškurič, z naslovom Zapisano s svetlobo izjemno darilo našim krajem, ki se povezujejo v občino Škofljica. Občinski praznik, ki ga vsako leto praznujemo 1. septembra, je dan, ko se spominjamo dogodka iz preteklosti. Leta 1903 se je namreč začel reden šolski pouk v osnovni šoli v Želimljah, ki je bila zgrajena na pobudo Frana Saleškega Finžgarja.

Vsako leto se veselimo uspehov, ki smo jih skupaj dosegli, in veseli me, da je naša občina bogatejša za pričujoče strokovno delo, ki ga bodo z zanimanjem prebirali tudi naši zanamci.

Kratek prikaz zgodovine in uporabnost fotografij, kot sta nam jih predstavili avtorici, je delo vredno občudovanja in pohvale. Monografija z naslovom Zapisano s svetlobo je cenjen doprinos v mozaiku stvaritev za kulturni razvoj in obstoj naše občine.

Spomine imamo ujete v sliki, pisani besedi, glasbi ... Strokovno delo mladih in perspektivnih avtoric bo naš dragocen spomin v obliki slike polpretekle zgodovine krajev naše občine.

Ivan Jordan  
župan Občine Škofljica



*ZAPISANO S SVETLOBO*



Letos mineva 20 let, odkar je bila ustanovljena Občina Škofljica. Nastala je iz dela nekdanje Občine Ljubljana Vič - Rudnik, iz krajevnih skupnosti Lavrica, Pijava Gorica, Škofljica in Želimlje. Ob tej priložnosti v knjižni izdaji predstavljamo stare razglednice in fotografije škofeljskih krajev.

Odkritje fotografije v 1. polovici 19. stoletja je bil pomemben trenutek v razvoju znanosti in tehnike. Fotografija je postajala vedno bolj množična in dostopna, danes pa nas spremlja praktično v vsakem trenutku. Stare fotografije, ki so redke in jih predstavljamo tukaj, nam prikazujejo podobe dogodkov, krajev in oseb, ki bi drugače odšle v pozabo. Pod fotografijo smo šteli klasične fotografije in podobe, natisnjene kot razglednice. Ker fotografija nastane z osvetlitvijo nosilca podobe, smo publikacijo naslovili *Zapisano s svetlobo*. Jeseni 2013 smo v Knjižnici Škofljica na istoimenski razstavi predstavili nekaj zbranega gradiva, projekt pa sedaj nadgrajujemo z objavo v knjižni zbirki *Z naših poti*.

Zbiranje fotografij je potekalo več let. Večino objavljenih fotografij smo našli v ustanovah, ki se ukvarjajo z načrtnim zbiranjem in hranjenjem tovrstnega gradiva. Del razglednic in fotografij so prispevali zasebni zbiratelji in lastniki, žal pa je bil odziv občanov na naše povpraševanje skromen. Zaradi tega je pretežni del predstavljenih podob hranjen izven naše občine. Ohranile so se nam vedute ali vsaj utrinki iz skorajda vseh krajev. Lavrica in Škofljica pa tudi Pijava Gorica kot največji kraji, ležeči ob pomembni prometnici, imajo največ ohranjenih fotografij in razglednic. Prav tako je več motivov pomembnejših zgradb, kot so gostilne in objekti kulturne dediščine. Pridobili smo precej fotografij dogodkov in oseb, nanašajočih se na področje naše občine, ki pa jih ob tej priložnosti nismo predstavili, saj smo knjigo tematsko zaokrožili na prikaz kra-

jev. Zbranih fotografij in razglednic je precej več, kot jih objavljamo. Pri izboru so nas vodili pestrost motivov in zanimivi pogledi na pokrajino ter arhitekturo ali dobra kvaliteta fotografij; izločene pa so bile tiste, katerih motivi so se ponavljali. Želeli smo tudi, da je zastopanost krajev čim bolj uravnotežena. Fotografije so razporejene kronološko, kolikor se jih je dalo datirati, saj so za nekatere ohranjeni natančnejši podatki, medtem ko o drugih vemo zelo malo.

Publikacija je zasnovana tako, da sta najprej predstavljena zgodovina krajev v Občini Škofljica ter kratek prikaz zgodovine in uporabnosti fotografij na primeru podob naših krajev. Tekstovnemu delu sledijo glavni protagonisti publikacije, namreč fotografije. Med njimi boste lahko zasledili krajše odlomke iz starejših besedil, ki popestrijo in dodatno razložijo predstavljene fotografije.

Na koncu se zahvaljujemo vsem, ki ste prispevali fotografije in razglednice, ter vsem, ki ste s svojim delom, moralno in finančno podporo pripomogli k izidu publikacije *Zapisano s svetlobo*. Vsem pa želimo prijetno branje in sprehajanje med podobami iz preteklosti naše okolice.

Nataša Kovačič, Jelka Piškurič

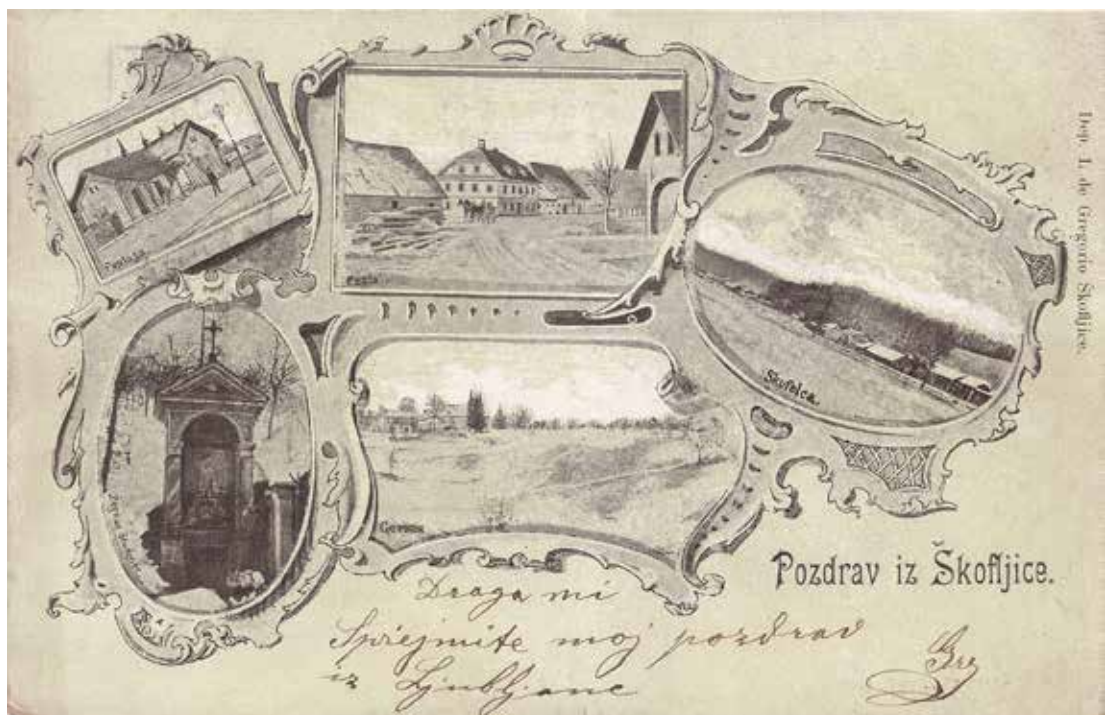




# *FOTOGRAFIJE SPREGOVORIJO*

*Občina Škofljica leži v osrednjem delu Slovenije in spada med manjše občine. V obliki klina se razteza med skrajnim jugovzhodnim robom Ljubljanskega barja z zalivi, zaradi ogroženosti favne na znamenitem močvirnatem območju so Škofljičani v občinski grb postavili redko ptico (velikega škurha), meji z Mestno občino Ljubljana, objame Želimeljsko dolino in del gričevnatega sveta, ki se vleče do vznožja gore sv. Ahaca nad Turjakom v Občini Velike Lašče, na vzhodu s stika z mejami Občine Grosuplje in na zahodu z Občino Ig.<sup>1</sup>*

.....  
1 Škofljica 2006, str. 20.



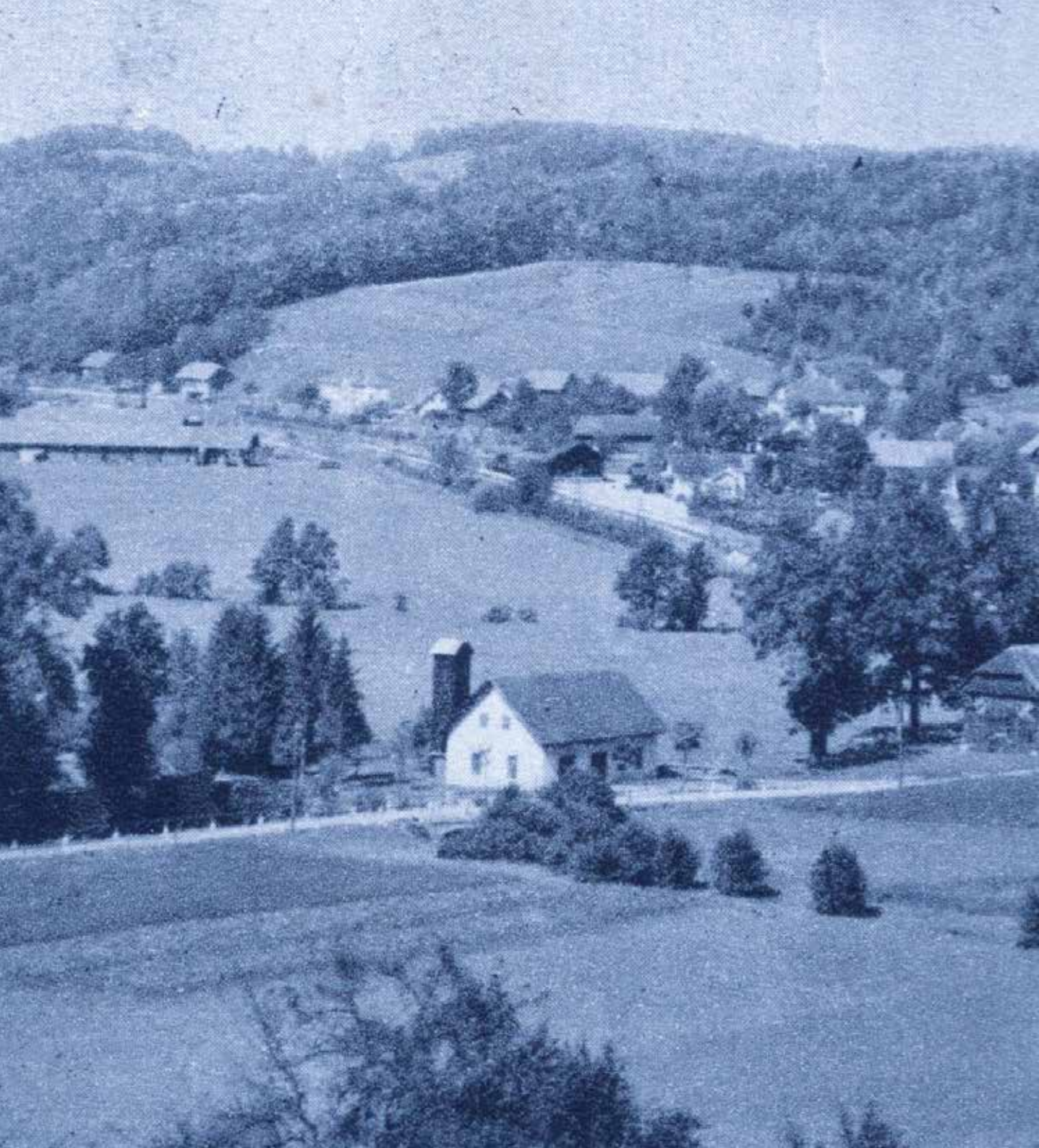
Razglednica z vedutami Škofljice, odposlana leta 1898  
(last Zmago Tančič).

*Jutranja megla je stala nad Ljubljano, ko sem jo pobiral čez dolenski most. Za čas je omnibus zapeljal na cesto in smo šli. Mimo barja skozi oblake prahu, vse dalje v valovito cesto in ovinke. Kje v barju trepetala samotna breza, tam daleč za močvirjem je Krim. Mimo Rudnika se proži bela cesto do Laverce in Škofljice.<sup>14</sup>*

.....  
14 HRASTOV 1929, str. 466.



Z granitnimi kockami tlakovana cesta Ljubljana–Škofljica. Posnetek je iz leta 1955 (foto Vlastja Simončič, hrani Muzej novejšje zgodovine Slovenije).





ISBN 978-961-93868-0-4



9 789619 386804 >

12,00 EUR

